

**Effizienz trifft Innovation.**  
Intelligente Lösungen für  
moderne Haustechnik.



**INSTA-BLOC**



**INSTA-BLOC**



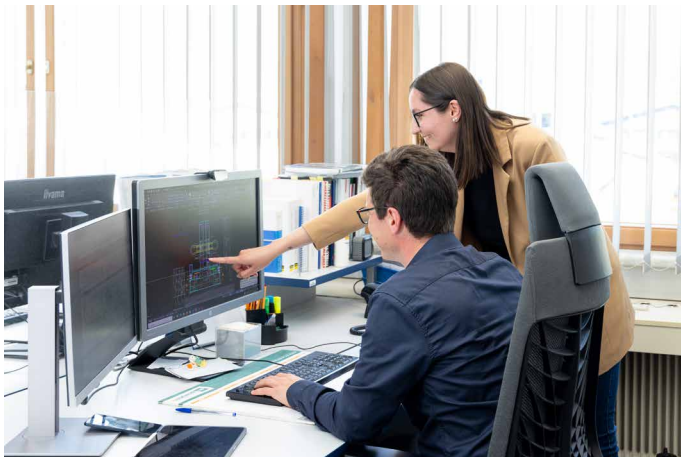
## DAS UNTERNEHMEN STELLT SICH VOR

**1974 gegründet, befasst sich die Sanitär-Elementbau Ges.m.b.H. von Beginn an mit der Entwicklung und Herstellung von innovativen INSTA-BLOC-Installationssystemen, maßgefertigt für den Einsatz im modernen Hochbau.**

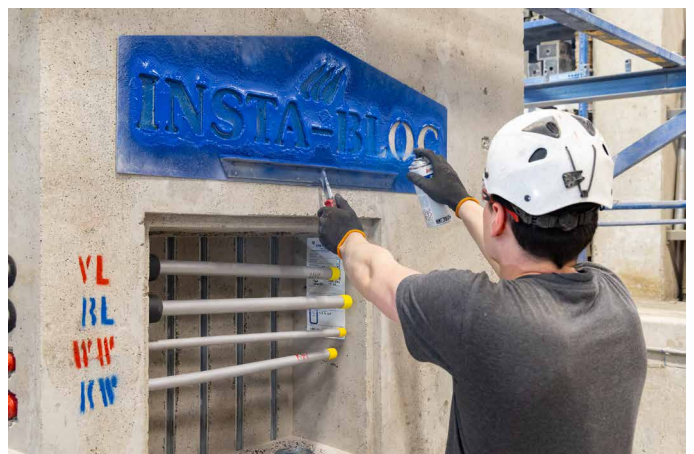
**INSTA-BLOC-Installationssysteme** bewähren sich seit Jahren in vielen Bauvorhaben, wie **zum Beispiel** in **Wohnbauten, Krankenhaus- und Hotelbauten, Personal- und Seniorenwohnhäusern** sowie **Büro- und Verwaltungsgebäuden.**

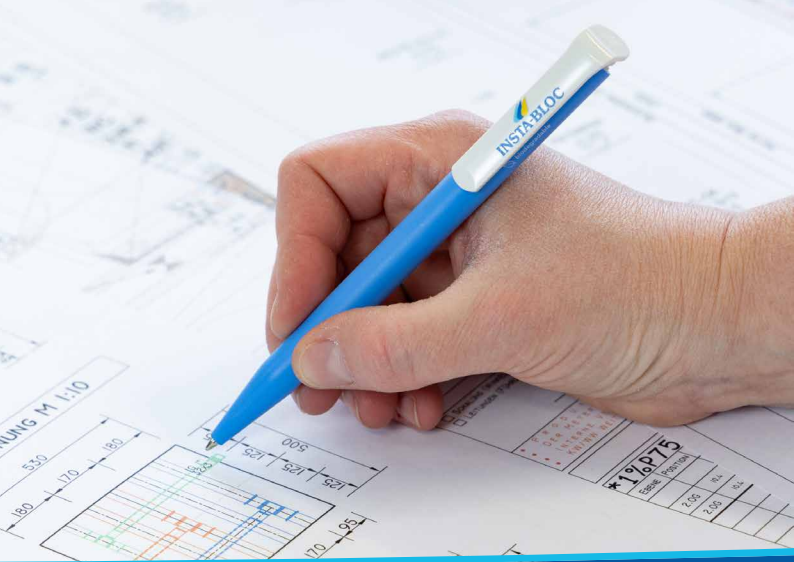
Erfahrene Mitarbeiter arbeiten daran, Produkte und Prozesse der Sanitär-Elementbau Ges.m.b.H. stetig weiterzuentwickeln. Permanent getätigte Investitionen in Produktion, Verwaltung und Vertrieb lassen das Unternehmen für die wachsende Nachfrage in gesundem Rahmen kontinuierlich weiter wachsen.

Mit unserem regional tätigem Sales Team in Österreich und Vertriebspartnern in Deutschland beliefern wir ganz Europa mit hochwertigen Installations-Lösungen.



**Vertrieb, Planung, Produktion,  
Transport und Montage aus  
einer Hand** garantieren schnelle  
Wege und **kurze Reaktionszeiten.**





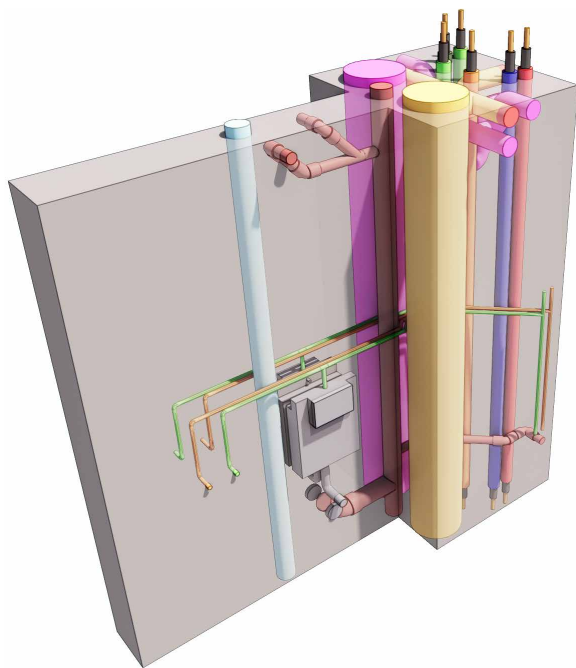
# INSTA-BLOC- SANITÄRWÄNDE

**INSTA-BLOC-Sanitärwände** werden projektbezogen geplant und **aus Leichtbeton hergestellt**. **Steig- und Falleleitungen zur Ver- und Entsorgung, Apparateanschlüsse** sowie **Einbauteile** wie z. B. **Absperrventile** oder **Wärmestationen** sind variabel integrierbar und können daher auf die **individuellen Anforderungen** abgestimmt werden. Die **Verbindungsstellen** sind durch eine **Revisionsöffnung leicht zugänglich**.



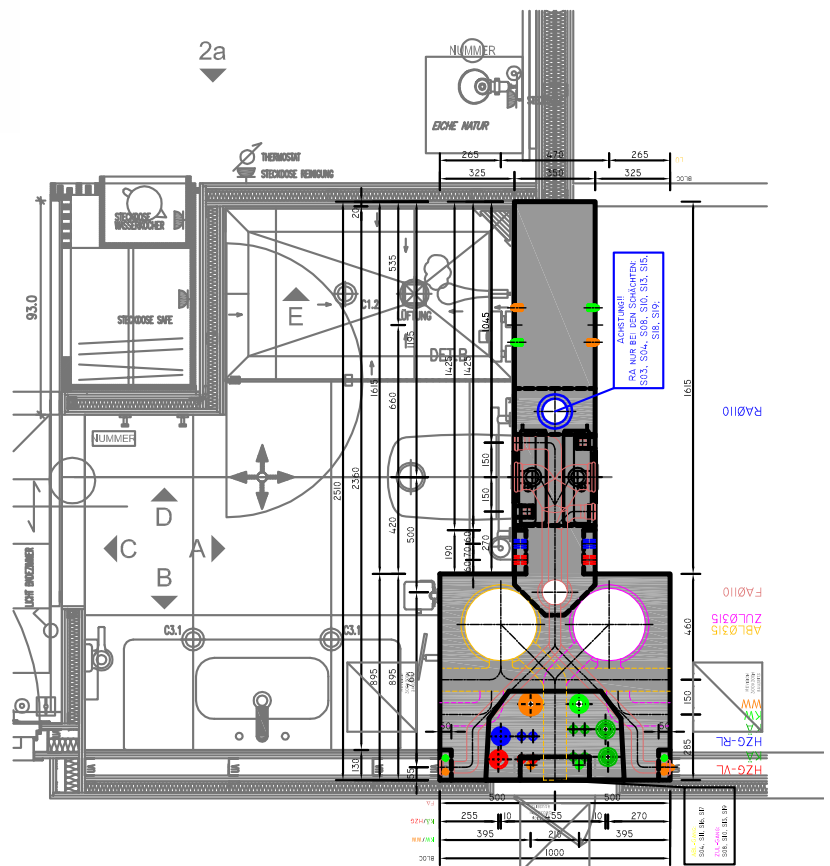
## Die Vorteile im Überblick

- **Selbsttragendes, geschosshohes Installationselement aus Blähton-Poren-Leichtbeton** (ab 800 kg/m<sup>3</sup>), unter Einhaltung von strengen Eigen- und Fremdkontrollen hergestellt
- **Nachhaltig durch CO<sub>2</sub> armen Zement**
- **Brandschutz-EI120 geprüft**, durch Leichtbetonummantelung und geschlossener Deckendurchführung keine Brandabschottung bis 90 m erforderlich
- **Nutzflächengewinn** gegenüber herkömmlicher Installation
- **Bauzeiteinsparung**, einfache **Kontrolle, Überwachung** und **Abnahme**
- **Beste Schalldämmwerte** belegt durch Prüfungen namhafter Institute
- **Normgerechte Dimensionierung der Ver- und Entsorgungsleitungen**
- **Steigstränge mit hochwertiger Isolierung im Schutzrohr verlegt**
- **Nachträglicher Ausbau der Versorgungs-Steigstränge möglich**
- **Direkt verflies- bzw. beschichtbare Oberfläche** – kein zusätzlicher Trockenbau notwendig
- **Leicht zugängliche Revisionsöffnung zur Wartung der Verbindungsstellen** – durch Abdeckplatten oder Fliesenrahmen geschützt
- **Kalt- und Warmwasserführung mit INSTA-BLOC erfüllt alle Anforderungen der ÖNORM B2531**. Die normkonforme Ausführung erlaubt eine gemeinsame Führung der Leitungen in der INSTA-BLOC-Sanitärwand ohne zusätzliche Maßnahmen.
- **100 % Liefertreue**



## Sanitärwand Trennwand (SWT)

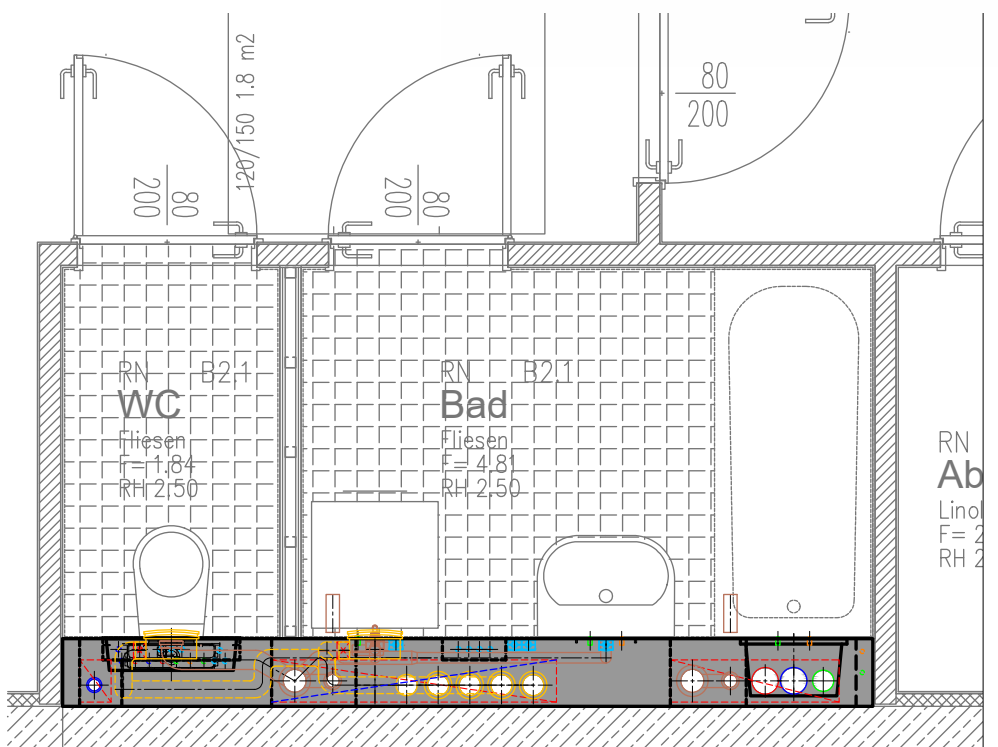
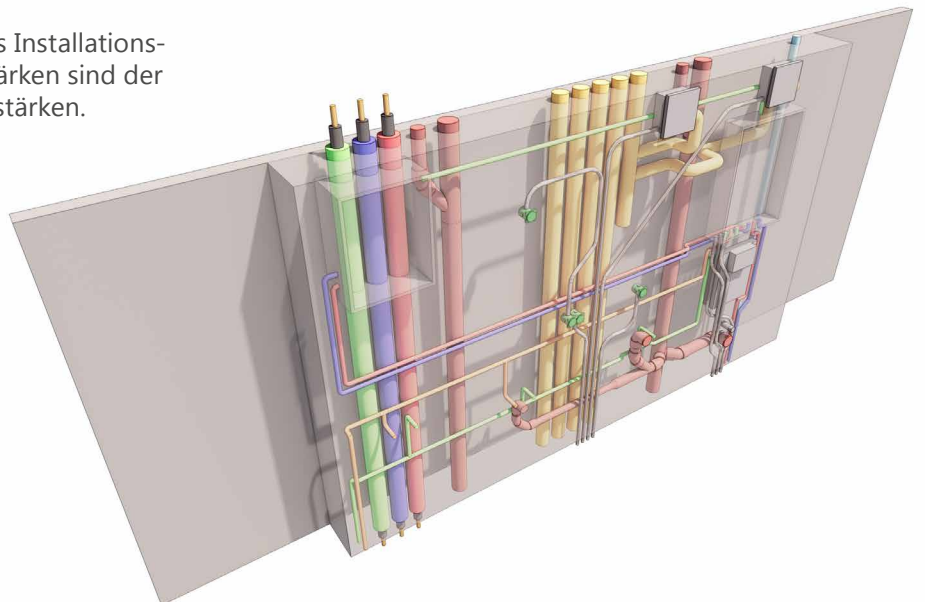
Die Trennwand wird freistehend verbaut und kann ein- oder beidseitig mit sanitären Anschlüssen ausgeführt werden. Die INSTA-BLOC-Sanitärwand SWT ist perfekt geeignet zum Einsatz in Hotels, Büro- oder Verwaltungsgebäuden, Kliniken oder auch in Wohnbauten.





## Sanitärwand Vorstellelement (SWV)

Das Vorstellelement wird als vorgesetztes Installationselement eingebaut. Seine besonderen Stärken sind der minimale Platzbedarf und geringe Wandstärken.





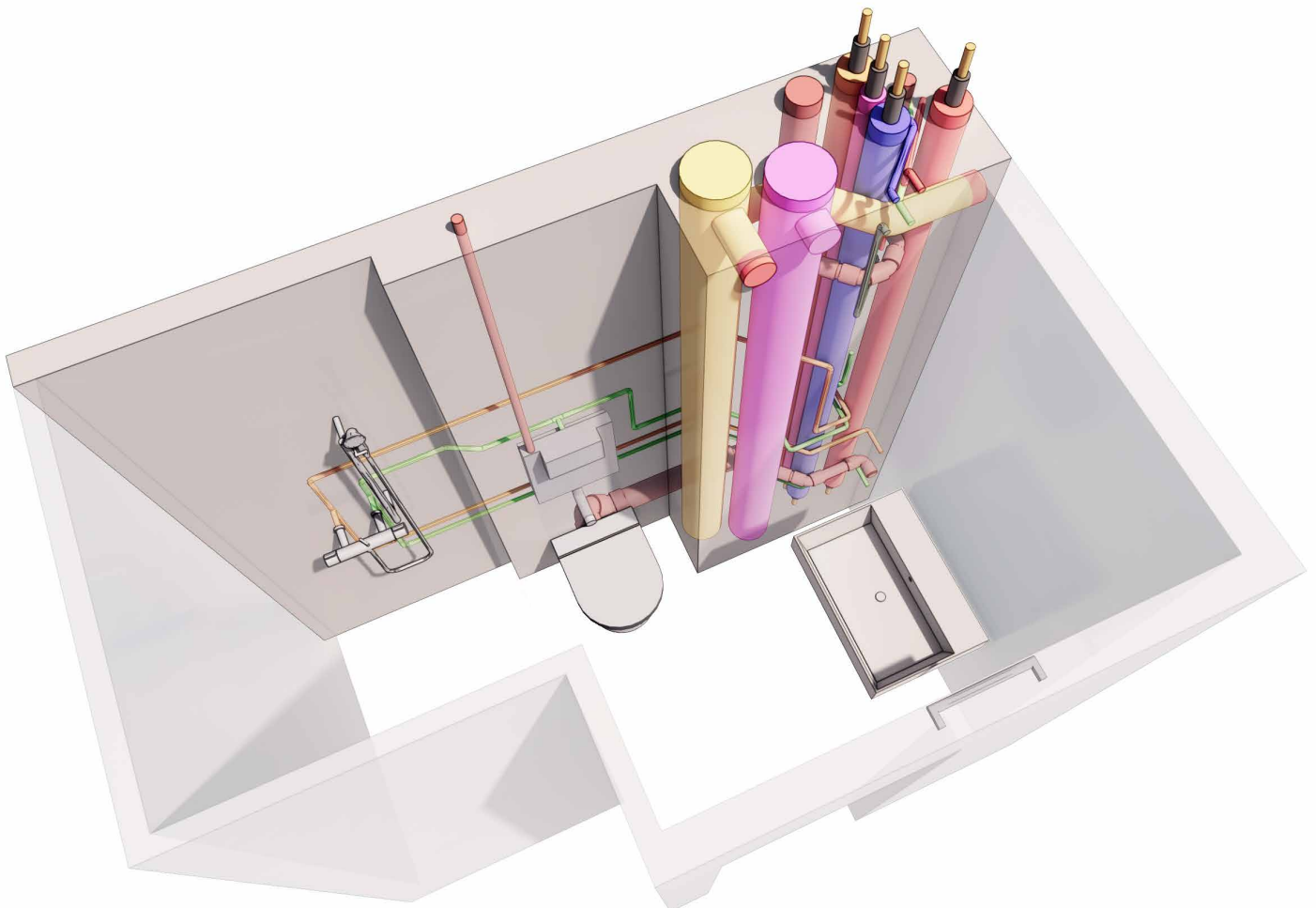
# LEICHTBETON-SANITÄRZELLE MIT INSTA-BLOC

## Modulares Duo für maximale Effizienz

Unsere Leichtbeton-Sanitärzelle wird ausschließlich inklusive integrierter Sanitärwand geliefert – **für eine perfekt abgestimmte, anschlussfertige Komplettlösung**. Die Zelle wird vollständig aus Leichtbeton gegossen, hochwertig verfliesst und individuell nach Vorgabe des Auftraggebers mit allen gewünschten Sanitäreinbauten wie WC, Waschtisch, Dusche etc. bestückt. Auch Elektroinstallationen, Leuchten, Spiegel, Handtuchhalter und weitere Ausstattungen werden bereits werkseitig integriert.

Dank des geschosswisen Einbaus bereits in der Rohbauphase beschleunigt sie den Baufortschritt erheblich, sorgt für maximale Planungssicherheit und reduziert Schnittstellen auf ein Minimum.

- Die **Antwort** auf **steigenden Kostendruck** und **Fachkräftemangel am Bau**.
- **Nahtlose Integration** in Ihren **Bauablauf**.
- **Höchste Qualität** bei **verkürzter Bauzeit** und einer **Reduktion von Fehlerquellen**.



# INSTA-BLOC

## BAUSTELLENIMPRESSIONEN



# UNSERE REFERENZEN



© ZOOM VPAT

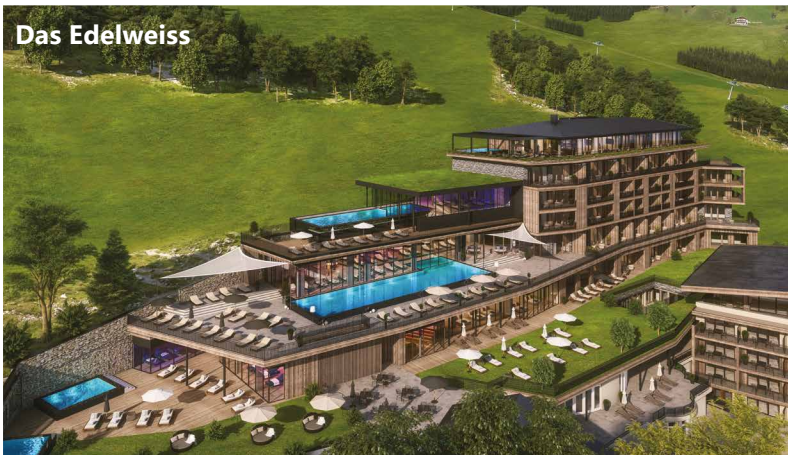
© ZOOM VPAT

© Squarebytes

Wohnanlage und Seniorenzentrum Liebigstraße



Das Edelweiss



Kurzentrums Bad Goisen



Harry's Home Hotel Lienz

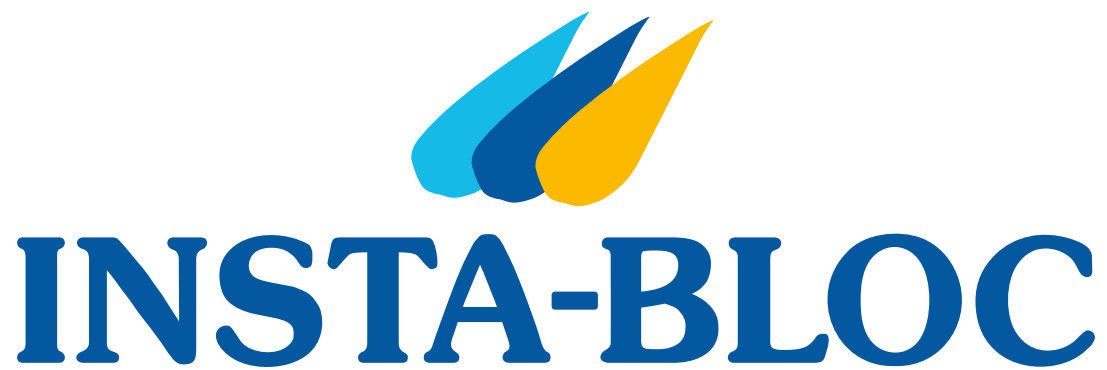


Wohnanlage Wohnen beim Hafen



Nu Work





## Kontakt

**Sanitär-Elementbau Gesellschaft m.b.H.**

Bundesstraße 110  
8967 Haus/Ennstal  
Österreich

**Telefon** 0043 (0) 3686 4128-0

**E-Mail** [office@instabloc.at](mailto:office@instabloc.at)

**Web** [www.instabloc.at](http://www.instabloc.at)

